



ROLKI HAMULCOWE

KATALOG 2023/2024



Rolki hamulcowe przenośnika

Rolki hamulcowe ewentualnie rolki hamulcowe przenośnika regulują prędkości na przenośniku rolkowym, one odpowiadają za stałą prędkość.

Odbywa się to poprzez bieg planety naciśnięcie hamulca odśrodkowego buty do korpusu rury - właściwie z korektorem siły hamowania proporcjonalna do zastosowanej obrotu.

Odległość rolek hamulcowych oraz odpowiedni typ walka hamulca zależy od wielu czynników:

- projektowania i funkcjonalnej wydajności z przenośnikiem rolkowym

Nachylenie z przenośnikiem rolkowym

- ładunek (wielkość, waga, czułość, materiał z jakiego zostały wykonane prowadnice)

- odporność mechaniczna

hamulca rolkowego

- warunki środowiskowe jak wilgoć,

na zimno lub ciepło

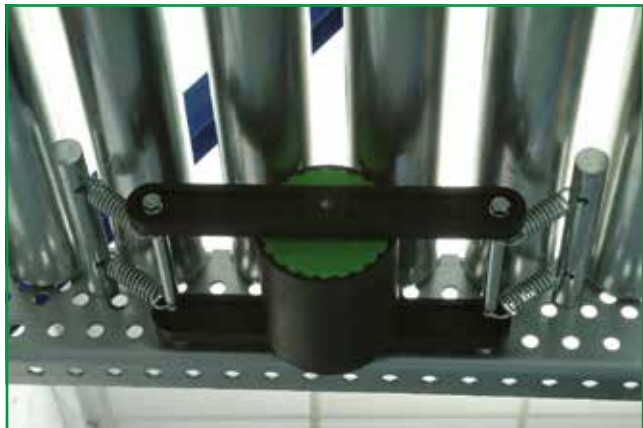
- Jeden walek hamulca wymagany jest na każde miejsce paletowe, dzięki temu można osiągnąć przetwarzanie regulowanej prędkości

- prędkość nie powinna przekraczać 0,3 m / sek.

Z odpowiedniej pozycji rolki hamulca to będzie osiągnąć tylko 0,1 - 0,2 m / sek

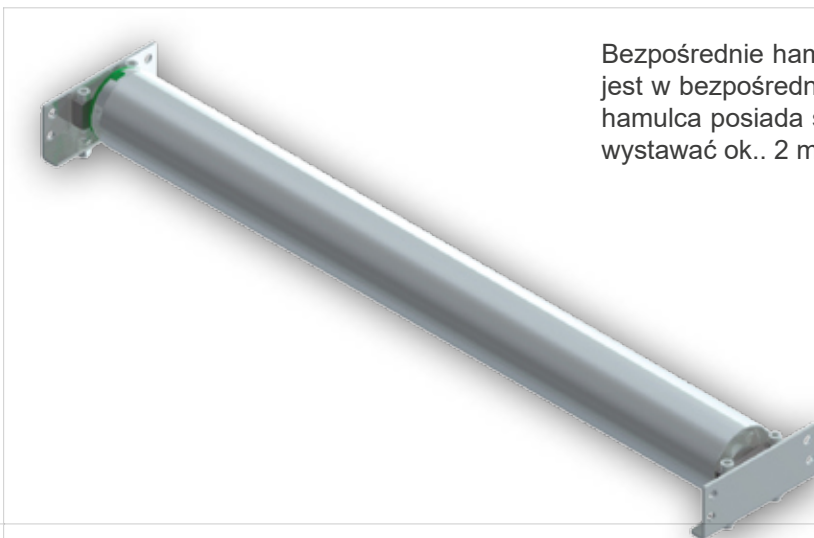


Typ 700

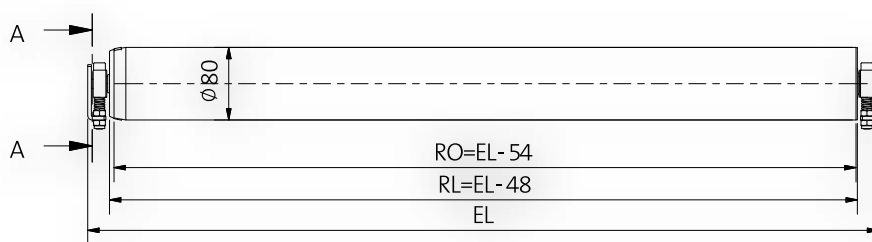


Typ 710

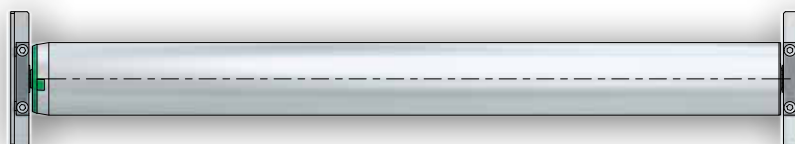
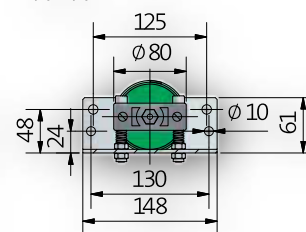
Rolka hamulcowa 700



Bezpośrednie hamowanie oznacza, że wałek hamulca jest w bezpośrednim kontakcie z ładunkiem. Wałek hamulca posiada sprężyny i jest zawieszony oraz musi wystawać ok.. 2 mm poza rolkę w poziomie

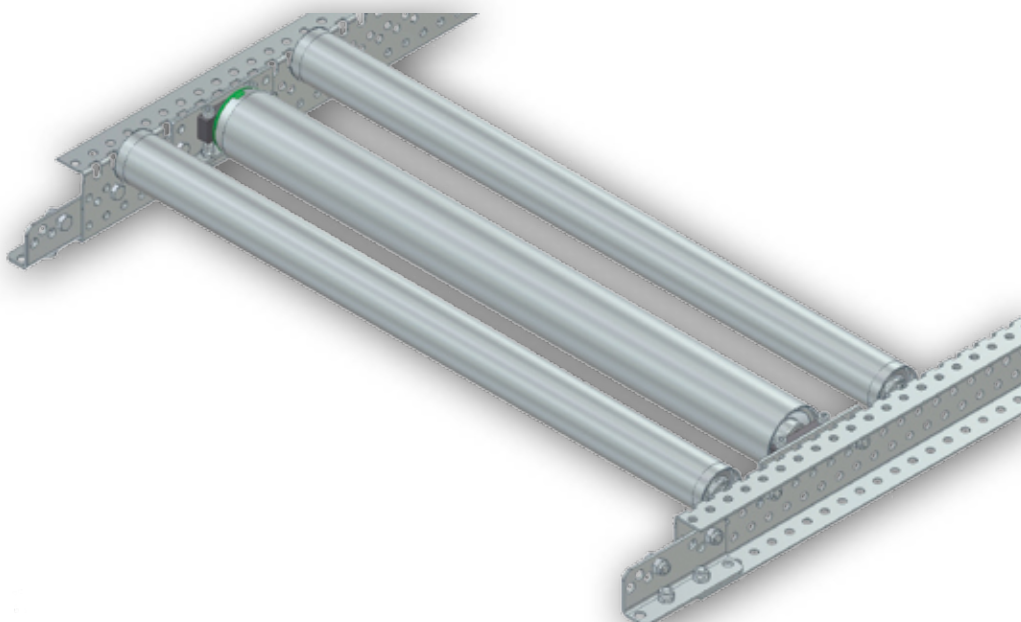


A - A



Max. zmniejszyło wagę w ok.. 3,75% nachylenia
Typ 700-80: 10.000 N

Przykład montażu

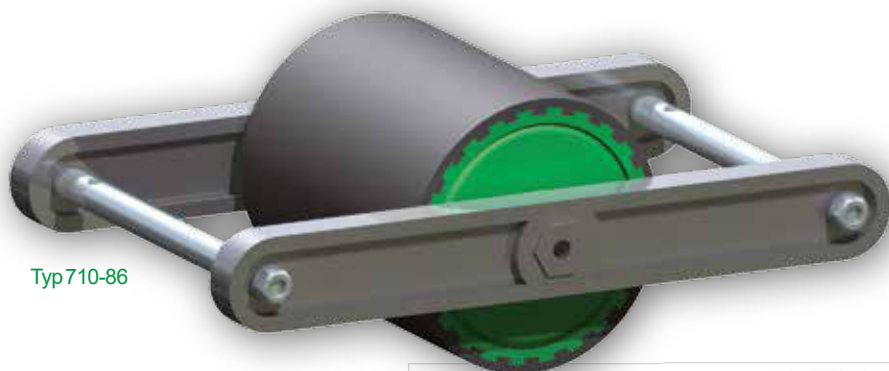


Rolka hamulcowa typ 710

Pośrednie hamowanie jest lepsze w wielu przypadkach, ponieważ kontakt z paletą jest generowany przez dwie rolki przenośnika.

Cztery sprężyny zapewniają ten kontakt.

Aby nawiązać lepszy kontakt pomiędzy rolkami hamulcowymi, rolkami transportowymi a paletą na tarcie taśmy mogą być stosowane rolki hamulcowe



Typ 710-86



Typ 710-120

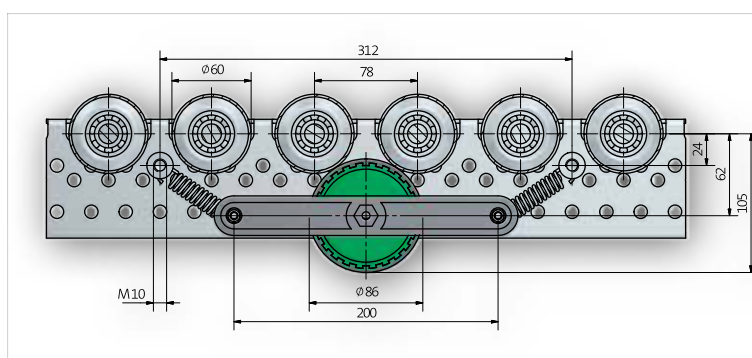
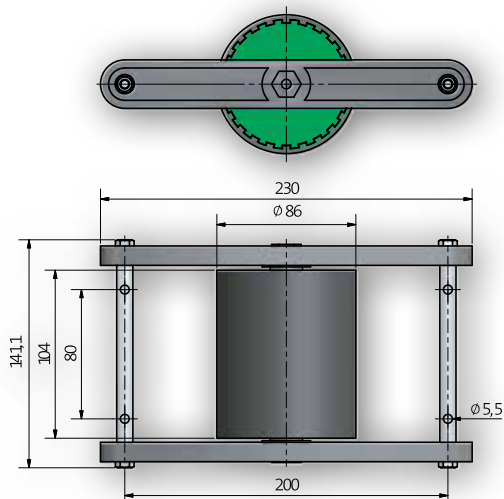
Rolka hamulcowa typ 710

Typ 710-86

Maksymalny spadek wagi wynosi ok.. 3,75% nachylenia dla typu 710-86: o ciężarze 5,000 N.

Aby zapewnić prawidłowe działanie rolki hamulcowej, waga nie może być mniejsza niż 400 N.

Przykład zamówienia: 710-86



Typ 710-120

Maksymalny spadek wagi wynosi ok.. 3,75% nachylenia dla typu 710-120: o ciężarze 10,000 N.

Aby zapewnić prawidłowe działanie rolki hamulcowej, waga nie może być mniejsza niż 800 N.

Przykład zamówienia: 710-120

